

一般社団法人 京都ドローン協会 (KDA)

近年、ドローンを使った空撮は、単なる映像だけでなく、機能の高度化とともに建設工事、インフラ整備での点検、計測など様々な業務分野で利用されています。現在も、更なる利活用の拡大や本格運用に向けた制度構築が進んでいるところで、2022年6月に登録制度が、同年12月に機体認証、ライセンス制度が始まるなど、利用者には最新の改正航空法の遵守、安全に飛行できる技能が求められています。

当協会は、国土交通省航空局HP掲載の講習団体として、ライセンス制度を見据えたカリキュラムでドローンスクールを運営するとともに、自治体からの依頼に基づく災害時の現場確認などの実動経験も豊富にあり、京都府内で活動している『京都ドローン普及・技術研究プラットフォーム』の主要構成団体として、大きな役割を担っています。

当日は、いち早く新しいライセンス制度の内容を取り入れた操縦訓練、技能講習が可能なオリジナルドローン (GTS)、防災訓練等に参加したマイクロドローン等を紹介します。



ドローン検定に役立つ!
けんてい君

京都ドローン協会
取り扱い商品

ドローン検定の「アイレベル」での市(リング)の測定をより正確に測定可能です。従来の、講師が目視、深読みで位置確認・タイム計測を行っていたので、バラつきがあり合格判定が難しかった。また、受験生もアイレベルで規定時間市(リング)出来ているのかわからない状態でした。
「けんてい君」は、その上をドローンが飛行すると、LEDが特色に点灯し6段階以上の市(リング)確認で緑色に点滅、さらに市(リング)数で黄色に切り替わるので、マーカーの上をしっかりと市(リング)できているのかわかり、検定の精度を高めるのに非常に効果的です。

「けんてい君」のレスポンス
1.2-1.8mの範囲アイレベル飛行
アイレベルの市(リング)
市(リング)数
90秒市(リング)確認

赤 LED が点滅
確認から外れると消灯します
緑点滅
黄色点滅に变化
再検定点滅

ドローン検定の市(リング)検定条件
ホームポイントで30秒市(リング)
赤のマーカーで市(リング)
赤のマーカーで市(リング)
赤のマーカーで市(リング)

認定条件クリアを
一目で確認可能!

ドローンの可能性・面白さをさらに追及し、
安心・安全な運用に向けた普及活動を推進しています!

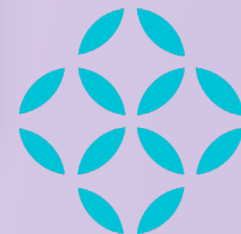
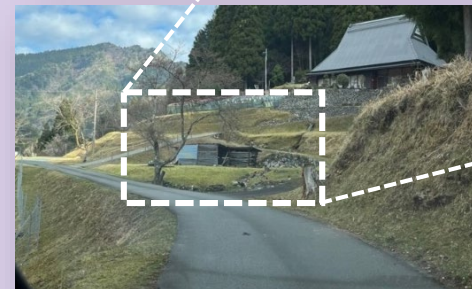
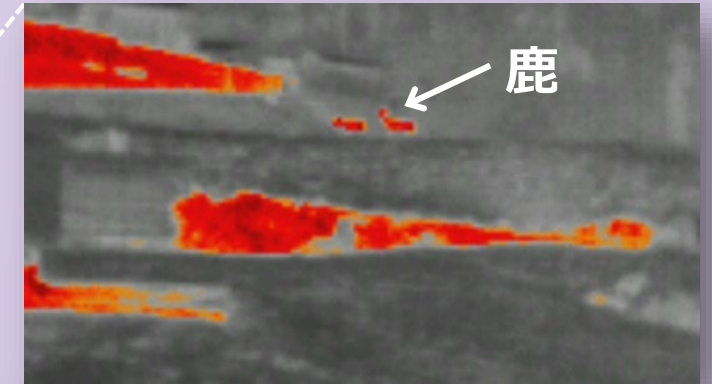
CHECK! QRコード
新着や実際の
撮影内容は
こちら!

KDA Site
Facebook
最新イベント情報や
検定の準備日程は
こちら!

LINE
公式アカウント
お問い合わせや
ご入会のご情報は
こちら!

KDA KYOTO DRONE ASSOCIATION
TEL.0773-22-5858
ドローン免許に向けて、講習ドローンにお困りではありませんか?
機体は10年以上の販売実績ありのKDAにお任せください!
〒620-0926 京都府京都市山科区山科小字本庄町7-4 4階 1 コアララボリーナ内
FAX 0773-22-5858 (京都ドローン協会 事務局内)
E-mail: info.kyoto.drone@gmail.com

鳥獣害対策への応用例



KDA
KYOTO DRONE ASSOCIATION