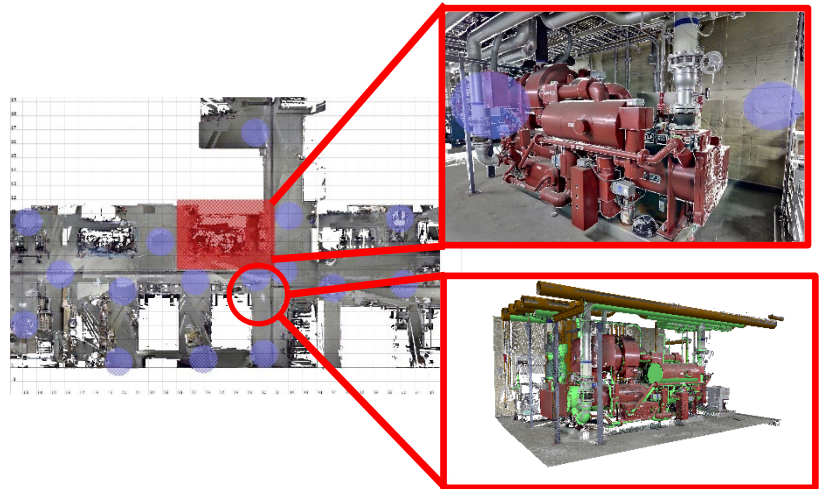




2022年にリリースした Galaxy-Eye Molder Ver5.0 の最新機能や
現場の保全業務のDXを推進するデジタル相互連携システムGalaxy-Eye Connectをご紹介します。

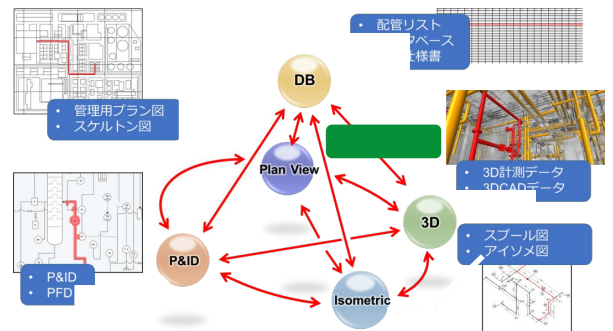
新機能

- 平面図作成機能
- パノラマビューイング機能
- 大規模点群の区画分け機能
等



<<Galaxy-Eye Connectの概要>>

Galaxy-Eye Connectは様々な種類のデータをつなぐことで
幅広い用途に活用することができるデータ連携システムです。
データの連携により「調べる・探す」作業の効率化や
安全性向上、技術継承の円滑化を実現し、
エンジニアが本来求めている高度なエンジニアリングに、
より注力することができます。



お問い合わせ先

株式会社富士テクニカルリサーチ

TEL : 045-650-6650 Mail : seminar@ftr.co.jp