

## [7] GEXCEL Japan

GEXCEL JAPAN

NEW!

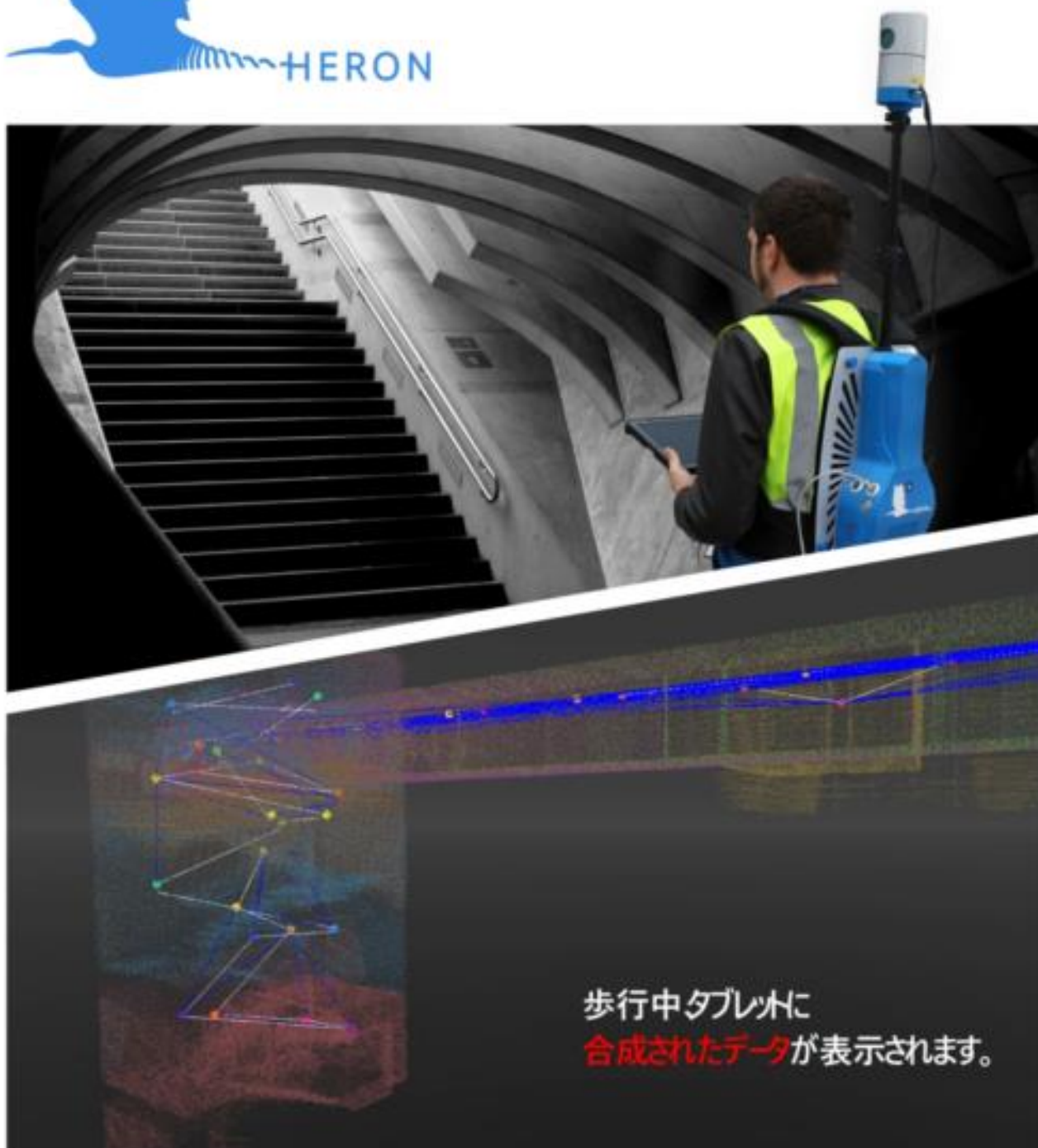
Wearable Scanner 登場

階段エスカレーターでの移動も可能!

 **GEXCEL Japan**

090 3288 0514 SADAOKA

sadaoka@gexcel-japan.com



GEXCEL JAPAN  
NEW!

 **GEXCEL Japan**

ドローン・データ対応 PIXR<sup>3</sup> AIR 登場

090 3288 0514 SADAOKA  
sadaoka@gexcel-japan.com



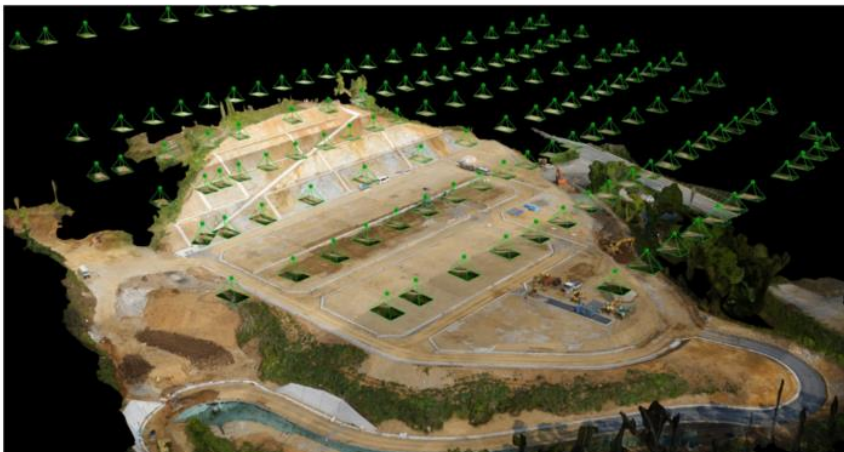
◎国際航業様での精度検証事例をご紹介します。

テクニカル・セッション：6月14日(水) 17:00~17:25 9階

## “Pixr3”精度検証事例



<UAV (ドローン) 写真>  
 カメラ：SONY NEX7  
 焦点距離：16.0mm  
 解像度：24MP  
 (6000×4000)  
 露出時間：1/160秒  
 ★位置情報 (GPSあり)



### i-Constructionへの適用検討

- ・ 他社製品と比較
- ・ 点群精度評価
- ・ 外側・内側標定点の残差比較
- ・ 検証点の残差比較

※大成建設株式会社様 (気仙沼市防災集団移転促進事業) にフィールドを提供いただき作成しました。