

[16] ビジオテックス株式会社



弊社はソフトウェアの国内総輸入代理店をしております。

今回は弊社取り扱いソフト [Pythagoras CAD+GIS] [SonarWiz] を紹介致します。

CAD + GIS



for maximizing your working efficiency

ピタゴラスはベルギーで開発されている GIS 機能と CAD が一つになったソフトウェアです。様々なフォーマットの入出力に対応、DTM や断面図作成・土量計算等の基本的な機能も備えています。4月にバージョンが新しくなり、便利な機能が多数収録されました。今回はその一部を紹介致します。

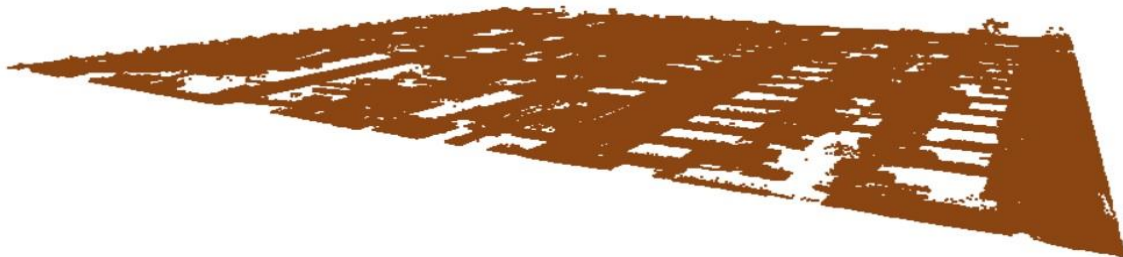
I. Ground Classification 機能

自動で点群を分類し、地面とそれ以外に分けることができます

分類前



分類後、地面以外の点群を非表示



II. 2D ベクトライズ 機能

画像のエッジやラインを自動で判別し、CAD 線を描きます

地図画像



ベクトライズエッジ後



III. 3D ベクトライズ 機能



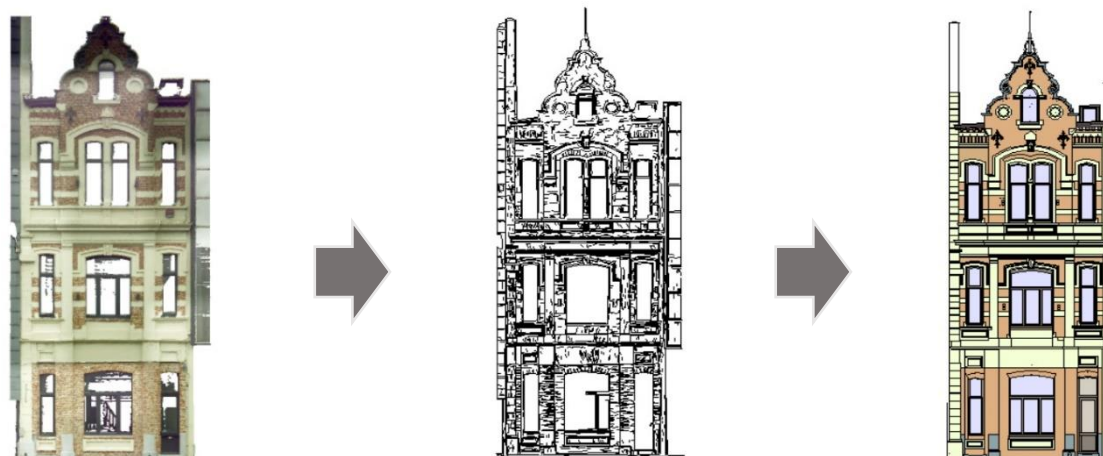
自動で点群の「エッジ・ライン・セクション・面」に沿って、CAD 線を描きます

点群の面を読み取り、ベクトライズ処理をした図

Pointcloud

ベクトライズ処理後

モデル作成



読込：SHP/DXF/DWG/Geo 画像/LAS/LAZ/PTS/XYZ 等

出力：SHP/DXF/DWG/DTM/KML/LandXML/Geo 画像等

対応レーザースキャナー

Topcon [FCTE1] [FC-6/GTS-700] [GTS-6/GTS-700 (FCTE1)] [GTS-6/FC-5/FC-2] ・ Leica [(Wild)-GSI8] [GSI16] ・ GEOMax
Stonex GSI ・ Nikon [DTM 7xx/8xx] [DTM300/400] ・ Geodimeter ・ Pentax [R100/R300] [PCS] [ATSTOP0] [PowerTopo]
Sokkia [SDR22/24/26] [SDR33/PowerSet] [SER2C/3C/4C] ・ Zeiss [Elta40R/50R] [M5] [Rec500/RecElta]
Trimble ・ TDS48 ・ 3Ta5FM ・ Microport Format ・ Stonex SurvCE RW5 等多数

ピタゴラス CAD+GIS ソフトウェア 販売概要

価格:38 万円(初年度年間保守含む) 年間保守:7 万 8 千円 — 全て税抜表記

対応 OS:Windows 10/8.1/7 必要 PC スペック RAM 8 GB / Quad Core 3 GHz

ソナーデータマッピングソフト



- プロが求める本格的なソナーデータマッピングソフトウェア。各社ソナーデータフォーマットに対応。
- サイドスキャン・サブボトム・バシメトリソナーデータを一連処理が可能。
- ボトムトラッキング/画像最適化処理/デジタイズ等の各種処理が軽快。
- リアルタイムデータ取込み、操船支援機能、測線作成機能
- 約 3000 本の出荷実績が操作性、作業効率、信頼性を証明します。
- 日本では海上保安庁様、海洋研究開発機構様、産業技術総合研究所様、多くの測量会社様に使用されています。