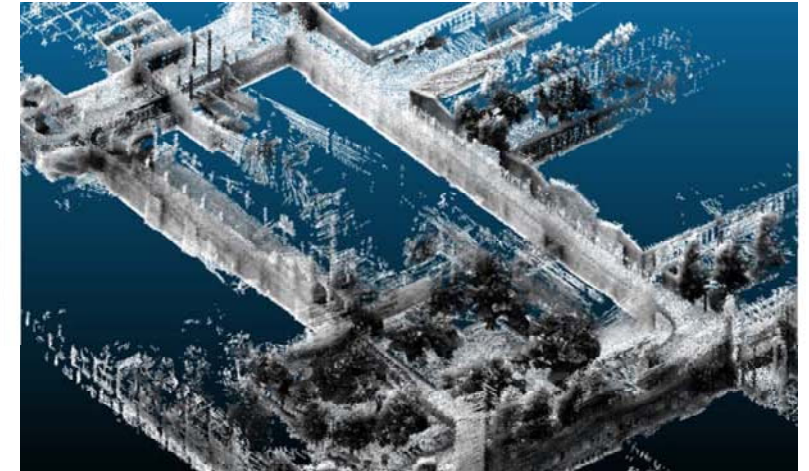


・移動計測に関する研究



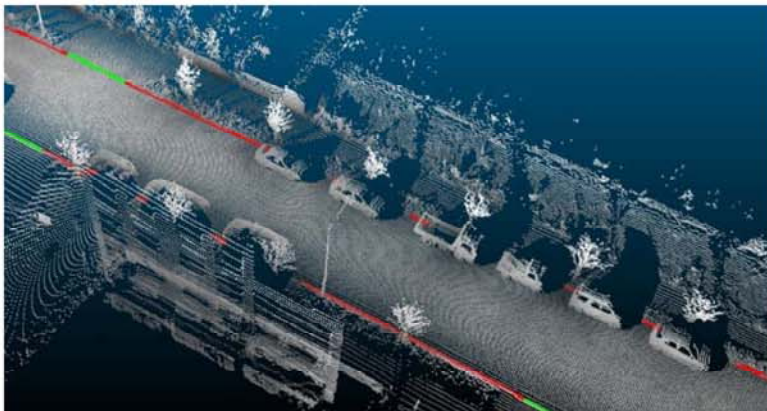
自作バックパック型MMS



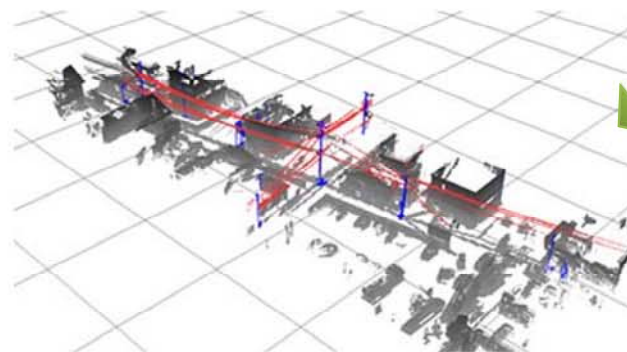
計測結果

3DレーザスキャナとSLAMを用いた三次元復元に関する研究を行っています。

・3次元点群データからの物体認識



道路縁石の乗り入れ可否の自動判定
(早大との共同研究)



電柱・電線の自動認識



MMSの計測点群から電柱や電線などの道路周辺地物をSVMや深層学習を用いて、認識する手法に関する研究を行っています。