

3Dレビューシステム

NavisWorks®  
**JetStream**

ナビスワークス ジェットストリーム

株式会社 **インフォマティクス**

AEC事業部  
2008年2月



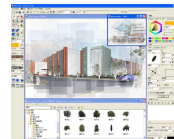
Copyright © 2008 Informatix Incorporated. all rights reserved.



株式会社 **インフォマティクス**  
空間情報ソリューション



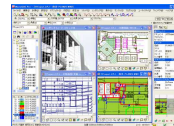
NavisWorks  
**JetStream**  
3Dレビューシステム



**Piranesi**  
ヒコネージ スペースポイントレンダリング  
スペースポイントレンダリングシステム



空間情報システム SPATIAL INFORMATION SYSTEM  
**SIS**



**MicroGDS**  
汎用2D/3D CADシステム

カスタマイズ支援

システム開発請負



Copyright © 2008 Informatix Incorporated. all rights reserved.



## JetStreamの3つの特徴

### マルチフォーマット対応:

- 50種を超えるCADデータに対応
- 土木・建築・設備・機械の各CADシステムからデータを取り込み、ハイブリッドのバーチャルモデルを構築

### 大規模モデル対応:

- モデルサイズを50-70%圧縮し大規模モデルも軽快に操作可能に
- Webでの利用も考慮しストリーミングに対応、フリービューも提供

### 高度な機能:

- 設計レビューや3Dプレゼンテーションだけでなく、4D工程シミュレーション、干渉チェック、CG/アニメーション作成へ展開可能
- APIによるカスタマイズや外部システムとのデータ連携も可能

しかも...

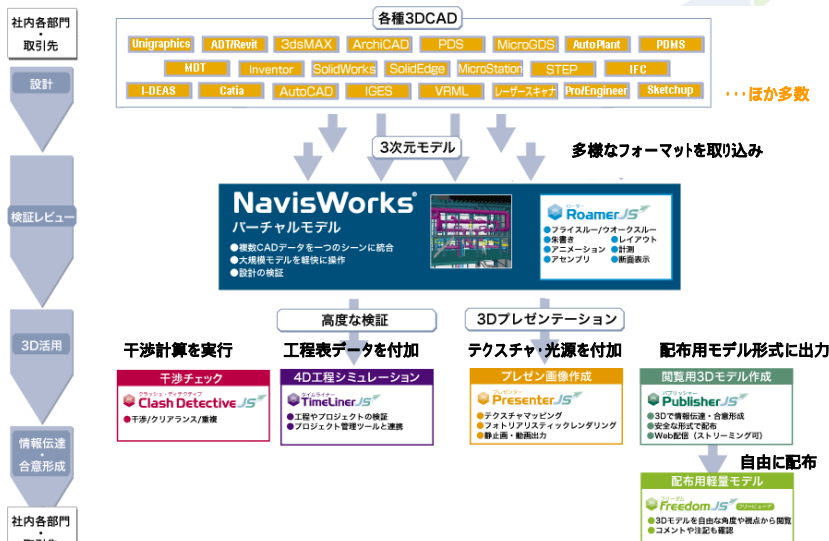
- 全設計者にも展開可能なリーズナブルな価格帯
- ビューア専用として開発されたUI、非CADユーザにも使いやすい



Copyright © 2008 Informatix Incorporated. all rights reserved.



## NavisWorks JetStream 概要



Copyright © 2008 Informatix Incorporated. all rights reserved.



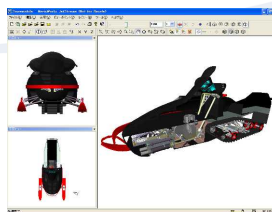
## NavisWorks JetStreamの活用分野

プラント



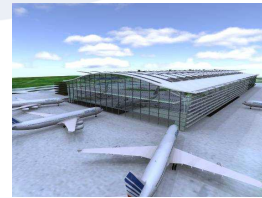
大規模プラントのCG画像

機械・設備設計



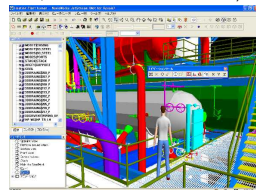
輸送機械の断面図検討

土木・建築設計



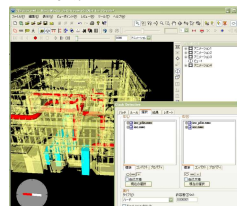
空港ターミナルビルCG画像

3Dプレゼンテーション  
(ウォークスルー/フライスルー)



プラント内部をアバターでウォークスルー検証

干渉チェック



設備の配管の干渉チェック

4D工程シミュレーション



陸橋の4D工程シミュレーション



Copyright © 2008 Informatix Incorporated. all rights reserved.



## JetStreamの活用場面

- 協力企業や顧客とのコミュニケーション改善
- 3D-CADの補完ツールとして活用
- 構造物や配管の干渉やクリアランスの検証  
(干渉チェック)
- 事前の工程シミュレーションによる設計検証  
(4Dシミュレーション、建機シミュレーション)
- 既存プラント設備のオペレーション &  
メンテナンス支援

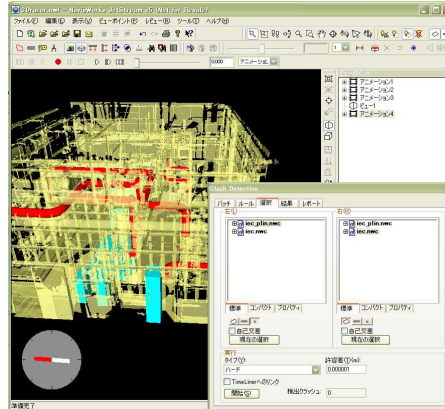


Copyright © 2008 Informatix Incorporated. all rights reserved.



## 既存プラント設備のメンテナンス支援

- 設備更新時に、  
既存設備(3Dレーザー  
スキャンデータ)と  
更新設備(3D-CAD  
データ)の接続・干渉の  
確認
- 設備情報管理システム
- DB連携ツール



3Dスキャナの点群とCADモデルの間の干渉チェック  
(データ提供: 東芝プラントシステム株式会社様)



Copyright © 2008 Informatix Incorporated. all rights reserved.



## JetStream 3Dレーザースキャナへの対応

- ASCII Lazer File
- Leica (pts, ptx)
- Faro (fls, fws, iQscan, iQmod, iQwsp)
- Riegl (3dd)
- Z+F (zfc, zfs)

テクニカルセッション (4/18 金)  
14:30 - 15:00 「プラントメンテナンスにおける3Dビューアの活用」



Copyright © 2008 Informatix Incorporated. all rights reserved.



## 4Dシミュレーション

- “つくる”プロセスの見える化

- 工事スケジュールと3Dモデルを連携することによる工程を視覚的に表現
- アクティビティに応じたモデルの表示方法を設定可能

- MS-ProjectとJetStreamによる相互運用

- MS-Project、JetStreamのカスタマイズを利用することにより相互運用性を高めることが可能。
- JetStream 3Dモデルから、3Dユニット構造を自動構築し(任意属性にて)、MSプロジェクトに取り込み
- 3Dのユニットとタスクスケジュールを、自動マッピング(モデルNo.などをキーとする)

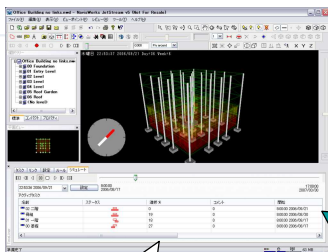


Copyright © 2008 Informatix Incorporated. all rights reserved.



## MS-ProjectとJetStream連携による 建設シミュレーションシステム

### JetStream/Timeliner



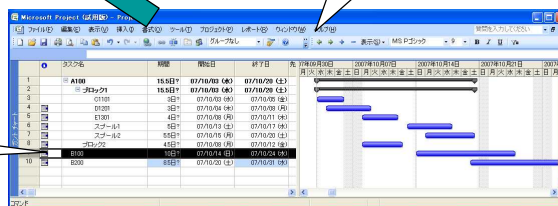
アニメーションを自動生成、実行

3Dモデルに日程計画をマッピング

3Dモデルからプロジェクト・タスク構造を取り出し

ガントチャートで建設スケジュールを計画

### MS-Project



Copyright © 2008 Informatix Incorporated. all rights reserved.



## インフォマティクス機能拡張ツール

- 建機シミュレーター
- 設備情報管理システム
- プロパティ編集ツール



Copyright © 2008 Informatix Incorporated. all rights reserved.



インフォマティクス NavisWorksホームページ  
<http://www.informatix.co.jp/navisworks/>

開発元NavisWorksホームページ  
<http://www.navisworks.com/>

お問い合わせ先  
株式会社インフォマティクス AECグループ  
tel:044-520-0850 fax:044-520-0847

NavisWorksおよびNavisWorksロゴは、英国NavisWorks社の登録商標です。NavisWorks(開発元:NavisWorks社)は、株式会社インフォマティクスが国内販売しています。  
その他、記載されている会社名、製品名は自社の登録商標および商標です。



Copyright © 2008 Informatix Incorporated. all rights reserved.

