

# SPONSORS

## ① ファロージャパン(株) FARO Japan Inc.

ヨーロッパの産業界において3次元レーザースキャニングサービス&モデリングのパイオニアとなったiQvolutionを2005年に買収。2008年にPHOTON80を発表、2009年にはその測定距離範囲を153m と2倍に伸ばし、スピードは8倍を達成するPHOTON 120を発表。今年のSPARではこの世界最速・最長距離範囲フェーズ・シフト・レーザースキャナーPHOTON 120を発表します。20mの範囲用にはPHOTON 20タイプもあり。

PHOTONのその他特徴は、フォトリアスティック高解像度カメラオプション、道路・鉄道・トンネルをスキャンするモバイル・スキャニング・インターフェース、屋外の環境に適応できる画像クオリティ、自動ターゲット認識・ネーミング・登録、鮮明なオブジェクト定義、など。出展ブースで画像処理などのプロセスについても詳しくご案内します。



連絡先: 営業部  
TEL: 0561-63-1411  
Email:  
japan@faro.com

## ② (株) ニコン・トリンプル Nikon-Trimble Co., Ltd.

Trimble 最新スキャナ GX Advanced の特徴と各種レーザデータを融合した例、移動計測に関する製品の紹介をいたします。

- Trimble GX Advanced スキャナ
- 地上型スキャンデータと航空レーザの融合
- LANDMARK System の紹介



株式会社 ニコン・トリンプル



連絡先: 特販営業部  
塩田 哲司  
03-5710-2627

## ③ (株)トプコン TOPCON CORPORATION

3つのタイプの 3次元計測を紹介

株式会社トプコン  
ポジショニング国内営業部  
TEL.03-3558-2511  
E-Mail:m\_hamano@topcon.co.jp

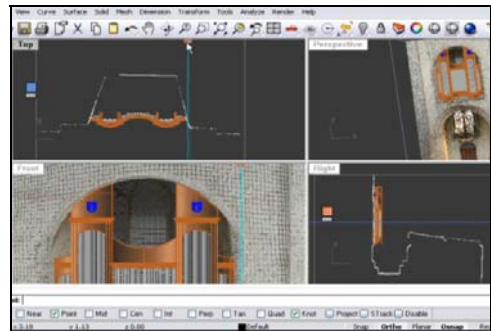


<p>3次元レーザースキャナー <b>GLS-1000</b></p>	<p><b>IS IMAGING STATION</b></p>	<p>Integrated Positioning System <b>IP-S2</b></p>
<p>国産初の 3次元レーザースキャナー： 低ノイズ実現</p>	<p>TSとスキャナー機能の融合： デジタル画像で効率的なスキャン</p>	<p>‘走る測量機’ 複数のセンサーユニットで、移動する車両の3次元位置と姿勢を計測</p>

#### ④ GEOKOSMOS

GEOKOSMOS Japan 社は欧州で豊富な実績を持つ英国 Pointools 社の各種ツールの日本語版のリリースを開始。数億点の大容量の点群データでも軽快にビジュアル化する”Pointools View”、及び、”Pointools View”に計測した点群データのノイズ、不要データを除去する機能を追加した編集ツール”Pointools Edit”をリリースし、点群データを直接業務に活用する可能に。

今回、点群データを上・正面・側面・投影の4方向マルチビューで捉え、各ビューの断面に基づいて平面トレースの感覚で、CAD ツールの多彩な入力機能を用いて容易に3Dモデリングをおこなえる画期的なツール”Pointools 4 Rhino”と”Pointools Model”をリリース致します。



GEOKOSMOS Japan  
TEL: 048-433-8631 瀧川  
takigawa@geokosmos.jp

#### ⑤ (株) オーピーティー OPT Technologies Co., Ltd.

以下の製品について、ご紹介いたします。

##### ① 移動体計測システム

■ 最も重要な要素はセンサーの能力です。オプテック社製 Lynx の特長は、計測距離 200m、精度 8mm@100m、速度 20 万点/秒、360° 回転です。

##### ② 地上型3Dスキャナー ILRIS-3D 長距離用

■ 距離:1500m( $\rho \geq 80\%$ ) 800m( $\rho \geq 20\%$ )、精度:7mm@100m

■ 反射率の低い地形でも、長距離計測が可能です。

##### ③ 地上型3Dスキャナー CPW8000 室内計測用

■ 精度:2mm@30m、逆さまに設置、360x300° 回転、カメラ内臓

■ 測定距離:0.5-80m (50cm から点群の厚みが極端に薄い点データを取得)

##### ④ 三次元測定機 (2機種) 屋外でも計測可能

(1) 1m 以下を、ミリ以下の精度で計測。部品や遺物の 3D 測定に最適。

(2) 10m 以下を、数ミリ精度で計測。大型機械や設備の計測に最適。

■ 両モデルとも黒や赤色、光沢面も計測でき、白色スプレーの塗布が不要。



連絡先: TEL 03-3547-5034  
<http://www.opt-techno.com/>

#### ⑥ ピンポイント3D(株) Pinpoint 3D Inc.

3次元計測による点群で表示され、スキャンされた点群は、非常に大きく、扱いても、データ変換を余議なくされています。弊社は、この点に着目し、Viewerソフト“Zipline”発表

##### 特徴

1) 弊社 HP より無料でダウンロード出来、計測データを、幾度でもサーフェイスモデル化して観られます。

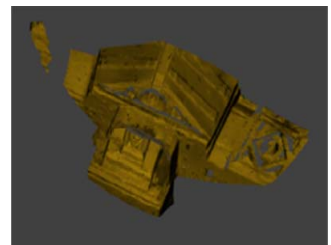
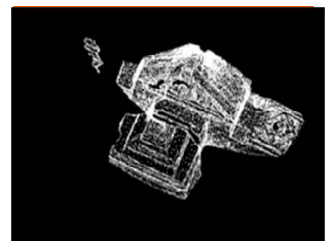
2) サーフェイス化する際に、点群データを、1/100~1/1000 に圧縮し、エッジ抽出します。

3) データフォーマット:インポートは、PTX、エクスポートは、X,OBJ,DXF を、サポートします。3DStudioMax, Microstation, AutoCAD、にデータコンバート出来ます。

4) 料金:データエクスポートの際のみ、1 スキャン当り¥10,000 の程度の低価格で、ご利用いただけます。



<http://pinpoint3d.jp>  
担当: 折田



⑦ リーグルジャパン/守谷商会

RIEGL JAPAN LTD.

出展品目1: オンライン波形分析・スタンドアロン対応  
3D レーザースキャナー《RIEGL VZ-400》

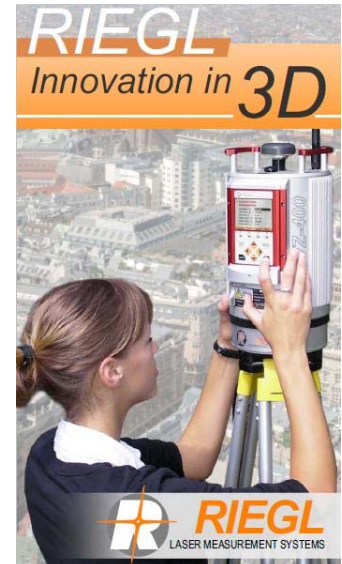
最先端のレーザー計測・波形解析技術と豊富なノウハウが結集した革新的3D スキャナー。コンパクトで GPS や各種センサー、カラーディスプレイetc を搭載し、勿論スタンドアロン操作も OK

出展品目2: 設備・配管 etc リバーエンジニアリング分野  
データ処理ソフトウェア《REV GEO》

RIEGL ユーザーが企画・監修、リバーエンジニアリング分野向けに カラー点群レベルでの干渉チェックや数箇所クリックで配管やダクトの 3D モデル作成が可能など、使う立場で開発されたソフトウェア。



松田 重雄  
TEL 03-3382-7340  
matsuda@riegl-japan.co.jp



⑧ コーエイド・ジャパン 株式会社

COADE JAPAN

COADE JAPAN 株式会社は、COADE 社の主要製品である、3 次元配管設計ソフトウェア「CADWorx Plant Design Suite」とそのオプションソフトウェア、「CADWorx fieldPipe」をご紹介します。COADE と Leica Geosystems による共同開発の集大成である CADWorx fieldPipe には、2009 年 3 月にリリースされた日本語版「CADWorx Plant Professional J」と Leica Geosystems の高精度なハードウェア、「Leica fieldPro」が統合されているため、オペレータはプラント内の項目別ポイントを Leica TPS total stations でキャプチャーするだけで、現場で素早く簡単に高性能かつ正確な 3D プラントモデルを作成することが可能になります。展示ブースでは、3 次元技術を活用したその他の 3 次元エンジニアリングソリューションである「CAESARII (配管応力解析)」、「PVElite (圧力容器評価・解析)」と「TANK (油貯蔵タンクの評価・解析)」のデモンストレーションも行っております。



連絡先: 渡邊/長谷川  
COADE JAPAN (株)  
03-3355-4633

⑨ ライカ ジオシステムズ(株)

Leica Geosystems K.K.

このクラス最高のスピードを達成

より高速なスキャニングは次の効果をもたらします。

- 短時間での計測データ取得
- 危険な現場での作業軽減
- 測定結果の迅速な提供
- より完全なデータ取得
- 追加計測依頼への対応

ライカ ジオシステムズ株式会社  
スキャニンググループ  
HDS@leica-geosystems.co.jp



⑩ 極東貿易(株) KYOKUTO BOEKI KAISHA, LTD.

今年のハードウェアについては、従来製品Z+F Imager5006 から改良及び発展した製品が登場しました。残念ながら現品を皆様に直接ご覧になって頂くことはまだ出来ませんが、製品の仕様をご覧になって頂きながら丁寧に説明申し上げます。中距離スキャナー業界で世界的にリードするZ+F社の一歩進んだスキャナーをご確認ください。

ソフトウェアについてもオペレータの負担を軽減するように改良が進んでおり、自動レジストレーション機能が登場致しました。この機能によってデータ処理の大幅な削減が期待できるでしょう。但し、製品の真価が問われるのは、お客様のニーズに合ったものかどうか、またフィールドでどのようなパフォーマンスを発揮するかということで、世界が認める実力がここにあります。



伊藤玉中  
Tel : 03-3244-3963  
E-mail : .ito@kbk.co.jp



⑪ (株) インフォマティクス Informatix.inc

Autodesk  
Navisworks

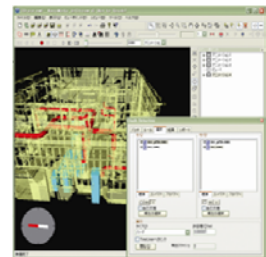
特長

- 50種類以上のCADフォーマットに対応
- 主要レーザースキャナのデータを読み込み、プラントメンテナンスに威力発揮
- 大容量の3Dデータでもストレスを感じさせない軽快な操作性
- 豊富なAPIによるカスタマイズや外部システムとのデータ連携も可能
- リーズナブルな価格設定&フリービューアも提供

3次元建機シミュレータ  
**NaviCrane**<sup>®</sup>  
The Real&Functionally 3D Lifting Simulator

2D/3D 設計情報・設備情報管理ツール  
**NaviPortal**<sup>®</sup>  
CAD&Document Collaboration-tool

(株) インフォマティクス 建設ソリューショングループ TEL:044-520-0847



データ提供: 東芝プラントシステム株式会社



データ提供: ライオンシステム株式会社

⑫ 東芝プラントシステム(株)

TOSHIBA PLANT SYSTEMS & SERVICES CORPORATION

3Dレーザ計測サービス

東芝プラントシステムは3Dデータ(点群データ)をレーザースキャナーにて短時間で採取し、「より軽快に より早く より正確に」のコンセプトで、ご要望ご要求に応じた3DCAD、各種デジタルデータ等を短時間、且つリーズナブルに作成・提供するサービスプロバイダーです。

最新のレーザ計測技術で最高水準の3Dデジタルソリューションを提供します。

3D-CAD環境がなくても  
現地調査を簡単にPC環境で実現  
**PanoMap**

見える化による業務効率化をトータルサポート!  
エキスパートによる業務効率化の提案!  
プロ集団が最後までバックアップ!

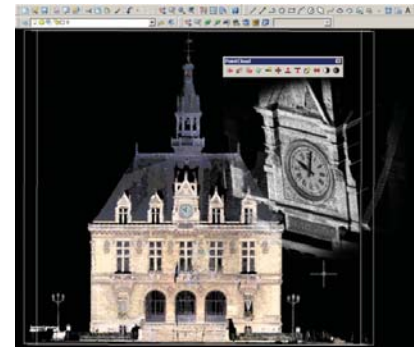
**TOSHIBA**  
Leading Innovation >>>  
東芝プラントシステム株式会社

産業システム事業部  
窓口:3Dレーザ計測サービス営業担当  
電話:03-5714-3117



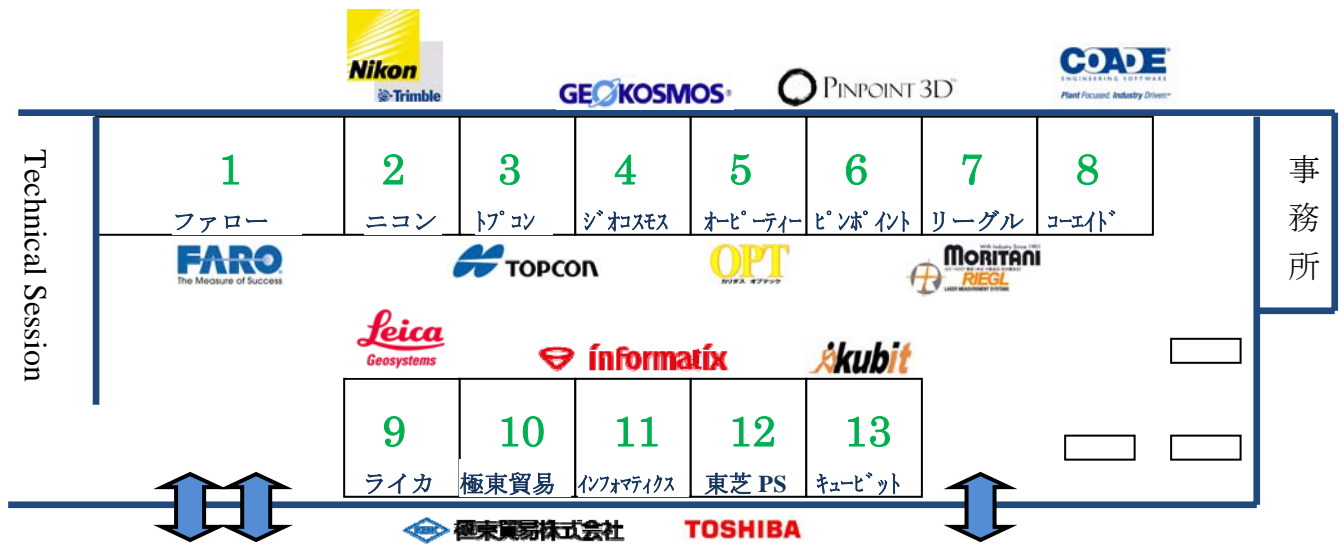
⑬ キュービット kubit

Kubit は AutoCAD 上で稼動する測量ソフトウェアをご紹介します。  
 -PointCloud: レーザー・スキャナーによる点群からの計測・モデリング  
 -TracyCAD: TS やハンディ・レーザー測器からのダイレクト三次元トレース  
 -PhotoPlan: 写真の正規化処理  
 あらゆるメーカーとのインターフェースを提供し、AutoCAD 上での効率良い作業環境をご提供します。



株式会社みるくる  
 TEL.03-4360-5557  
 担当: 稲葉

SPAR 2009JEX 展示配置 4F



Lobby