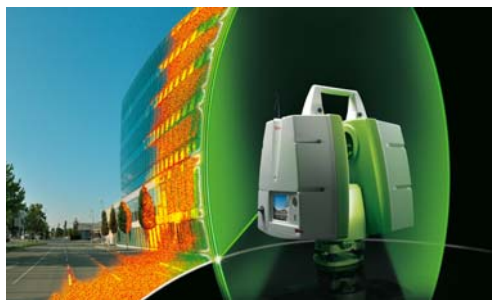


SPONSORS

① ライカジオシステムズ(株) Leica Geosystems KK

国内外のさまざまな分野で多くの確実な成果を収めているライカ 3次元レーザースキャナーのうち、新製品の ScanStation C10 の紹介をさせていただきます。常に世界の先を見据えているライカの新しいコンセプトを感じてください。



ジオスペーシャルソリューション事業部
マーケティング担当
電話：03-5940-3050
hds@leica-geosystems.co.jp

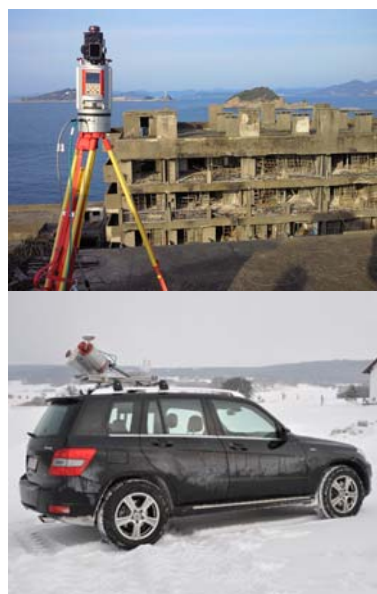
② リーグルジャパン/守谷商会 RIEGL JAPAN LTD.

出展品目1: スタンドアロン対応オンライン波形解析
地上型レーザースキャナー《RIEGL VZ-400》

最先端技術と豊富なノウハウを結集、まさに「業界無比」のレーザースキャナーデータ収集・処理技術のほか、話題の構造物・文化遺産など計測データの3D カラー立体映像も紹介する予定。

出展品目2: モバイルレーザースキャンニングシステム
《RIEGL VMX-250》事例紹介

全周囲 2D スキャナーほか GPS/IMU、カメラなど各種センサーがコンパクトにユニット化され、着脱容易なモバイル用スキャンニングシステム。Spar2010J では 高速道路、鉄道や市街地などの高密度マッピング事例を紹介する。



松田 重雄
TEL 03-3382-7340
matsuda@riegl-japan.co.jp

③ (株)トプコン TOPCON CORPORATION

高精度な 3D 点群データを取得する為の、地上型レーザースキャナーと、車載で異動しながら広範囲のデータを簡便に取得可能な移動体計測システムを紹介します。移動体計測システムには、点群から 3D データを得るモデルと、画像計測により 3D データを得るモデルの 2 機種をラインアップしています。

株式会社トプコン
アジア中東マーケティング部
Tel: 03-3558-2511
E-mail: n_sato@topcon



IP-S2
Mobile Survey System

点群による“走る測量機”複数のセンサーユニットで走るだけで道路周辺の地理空間データを取得



IP-S2 Lite
Mobile Mapping System

画像による“走る測量機”360°カメラ映像撮影、走るだけで画像から地理空間データを取得



GLS-1500
3次元レーザースキャナー

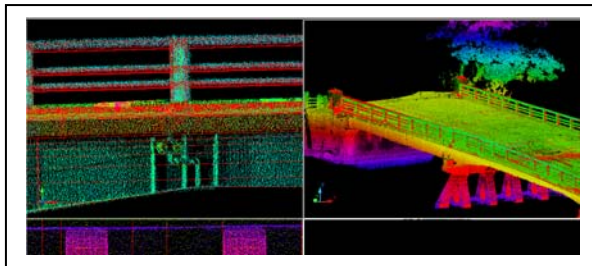
スキャンスピードが10倍になって新登場。独自のプリサイズスキャン技術によりノイズの少ないクリアなデータを提供



④ 3D GEOSOLUTION /GEOKOSMOS

弊社が国内総代理店である英国 Pointools 社のソフトウェア製品は、従来、困難であった数億点規模の大容量の点群データの PC 上での軽快な取扱を実現し、また、点群データのフィルタリング処理、断面図作成、モデリング処理、等の高度な機能を提供しています。この度、Pointools の各種製品のコア・コンポーネントである Pointools VORTEX engine が、Microstation その他の Bentley Systems 社の製品に採用されることが決定し、これにより点群データと CAD

データの融合の大きな可能性が開かれました。今般、Pointools 社 Faraz Ravi 社長が来日し、欧米の 3 次元スキャナーの活用事例、Pointools 社の製品戦略、等を説明させていただきます。



3D GEOSOLUTION
GEOKOSMOS®

連絡先
3D GEOSOLUTION 瀧川
E mail :
takigawa@3d-geosolution.com

⑤ (株) ニコン・トリンブル Nikon-Trimble Co., Ltd.

Trimble 最新 3D レーザスキャナー「Trimble CX」 および関連製品のご紹介。

- 新製品 3D レーザスキャナー「Trimble CX」
- 優れた現場性能「Trimble Tablet PC」と観測ソフトウェア「Trimble Access」
- 好評の点群データ処理ソフトウェアがリニューアル「Trimble RealWorks」ver6.5



株式会社 **ニコン・トリンブル**



連絡先：特販営業部 大橋 徹也
TEL 03-5710-2627

⑥ ファロージャパン(株)

「FARO Photon(フォトン) 3D レーザスキャナー」は、位相差方式で世界最速・最長測定範囲を実現する可搬式フェーズシフト・レーザスキャナーです。

半径 120m の距離範囲で数百万の 3 次元ポイントをキャプチャし、複雑な環境、地理空間、大型部品などをスピーディ・高精細に 3D 再生するポータブル 3 次元測定器の最新活用事例、「FARO Scene(シーン)」スキャン処理ソフトの最新バージョンをご紹介します。



FARO
The Measure of Success

連絡先：営業部
TEL: 0561-63-1411
Email: japan@faro.com

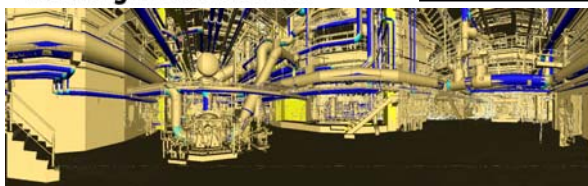
⑦ 東芝プラントシステム株式会社
TOSHIBA PLANT SYSTEMS & SERVICES CORPORATION

3Dレーザー計測サービス

東芝プラントシステムは3D

データ(点群データ)をレーザースキャナーにて短時間で採取し、「より軽快に より早く より正確に」のコンセプトで、ご要望ご要求に応じた3DCAD, ポリゴン等 各種デジタルデータ等を短時間、且つリーズナブルに作成・提供するサービスプロバイダーです。

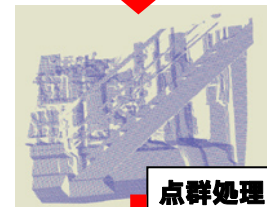
TOSHIBA
Leading Innovation >>>



産業システム事業部
窓口:3Dレーザー計測サービス営業担当
電話:03-5714-3117



現地計測



点群処理



デジタルデータ

⑧ 株式会社オーピーティー OPT Technologies Co Ltd.

①モデル名:オブテック社 ILRIS-3D

- 精度:7mm@100m(距離精度、単発) ■分解能:0.000745°
- 測定距離:1700m ■レーザークラス1 ■移動体としても利用可能
- ファースト、ラストパルスの切り替え ■110×360° 回転テーブル

②モデル名:オブテック社 新 CMS

- 測定距離:0.15~500m ■測定範囲:360x300° ■防塵防水:IP65
- 小型・軽量(本体 5.4kg, バッテリー 7.6kg) ■操作温度:-10° ~+50°

③モデル名:アルテック社 ハンディ 3D スキャナー

- 非接触、マーカ―不用 ■精度:0.15mm ■500,000 点/秒 ■軽量 1.4kg
- 作業範囲:0.4 - 1.0 m ■カラー画像取得 ■移動計測 30 km/h

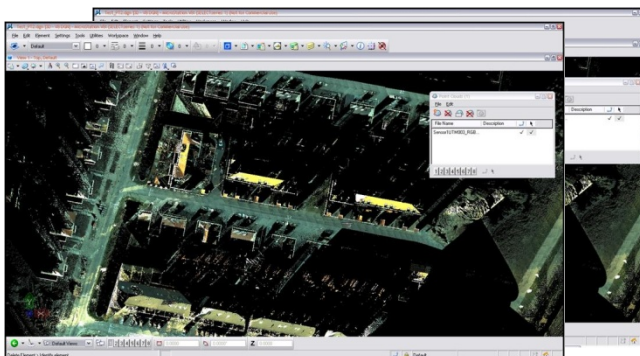


連絡先:TEL 03-3547-5034 <http://www.opt-techno.com/>

⑨株式会社ベントレー・システムズ Bentley Systems Incorporated

弊社 MicroStation は、プラント、測量をはじめ建設、土木などの産業分野における3次元 CAD エンジンとしてご使用頂いております。1984年に最初のバージョンをリリースした当初から3次元CADとしてデビューしておりますので、3次元機能が豊富でありかつ実務で使用した場合も安定してご使用頂くことができます。

更に近日リリース予定のバージョンでは、「Pointool社のPoint Crowd エンジン」を搭載しておりますので、大量の点群データの処理に適したCADエンジンとしてご提供が可能になりました。



株式会社ベントレーシステムズ
〒171-0022 東京都豊島区南池袋 1-13-23 池袋 YSビル 8F
TEL 03-5992-7770 HP: <http://www.bentley.com/ja-JP/>

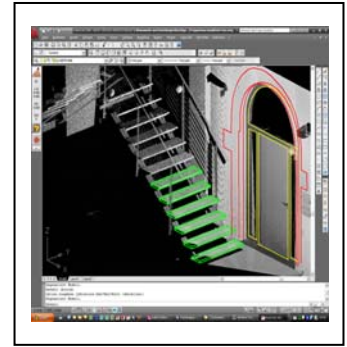
⑩ Kubit/Mirukukru

Kubit は AutoCAD 上で稼動する測量ソフトウェアをご紹介します。

- PointCloud: レーザー点群表示、分析、図面化のためのソフトウェア
 - TracyCAD: TS を使い建築物を正確、効率的に計測するためのソフトウェア
 - PhotoPlan: 写真画像の基準点や幾何要素による正規化のためのソフトウェア
- あらゆるメーカーとのインターフェースを提供し、AutoCAD 上での効率良い作業環境をご提供します。



Software for Surveying, Construction and Architecture



株式会社みるくる
TEL.03-4360-5557
担当: 稲葉

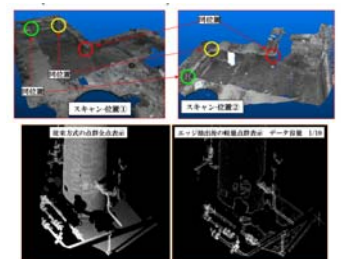
⑪ 株式会社 ソーキ SOOKI

(1) 3次元レーザースキャニングの新しい提案をいたします。

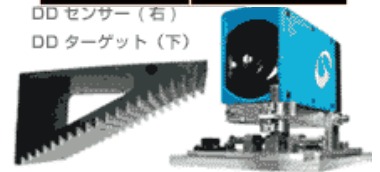
現地スキャニング時からデータ加工時(図化)において、レーザースキャニングの弱点をカバーしたソフトウェアをご紹介します。

(2) 3次元変位計測システム DDシステムのご紹介

DD システムは水平方向から鉛直変位計測を可能にした新システムです。変位実数値(たわみ量)を取得すると共に固有振動数の算出可能なデータも取得でき、構造物の維持補修、健全度評価の指標として活用できます。



DD センサー (右)
DD ターゲット (下)



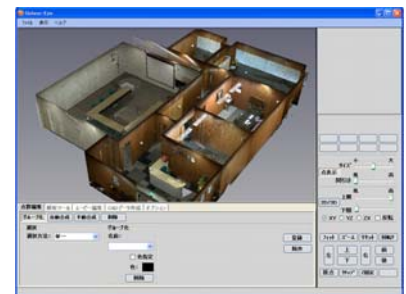
株式会社 ソーキ
SRSS推進部 村松
TEL.03-5665-5601
E-Mail: muramatsu@sooki.co.jp

⑫ (株)富士テクニカルリサーチ Fuji Technical Research Inc.

当社が開発した 3D レーザースキャナー点群処理ソフトウェア「Galaxy-Eye」のご紹介を致します。

【Galaxy-Eye の特長】

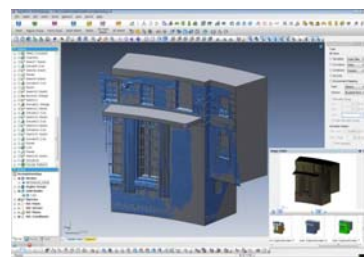
- 大規模の計測データ(点群)を軽快に処理可能。
- 高速自動処理により CAD を瞬時に作成。コストと工数を最小限に。
- シンプルで簡単操作。ストレスのないワークスルー。
- 計測直後から解析までの一貫処理。
- 測定・干渉チェックが自由自在。PC 環境で現地調査が可能です。



連絡先: 技術企画開発室
高橋久範
Tel.045-650-6650
Mail: hs_takahashi@ftr.co.jp

⑬ ラピッドフォーム・ジャパン株式会社 Rapidform Japan K.K.

ラピッドフォーム・ジャパン(株)は、リバースエンジニアリングの分野で世界トップシェアを誇るソフトウェア「Rapidform」の開発元、韓国 INUS Technology Inc.の日本法人です。Rapidform の最新バージョン「Rapidform XOR3」を利用することで、いままで多くの手間がかかっていたプラント・橋梁などの現況をより速く、より正確に CAD 化することができます。



連絡先：並木 隆生
namiki@rapidform.com
TEL: 03-3539-5521

B スポンサー

B スポンサーとは、本フォーラムにおいてカタログ出展などで SPARJ 活動に支援いただいているサービスプロバイダもしくはソフトウェアベンダーです。

[B01] スリーディーサーベイプラス合同会社

各種プラント、原子力関連設備・機械設備・トンネル・文化財・洞くつ等の自然構造物・橋・各種建屋・地形 計測とモデル化

3DSurveyplus LLC
3D LASER SCANNING TASK MASTERS™

〒239-0831 神奈川県横須賀市久里浜 7-31-1-916 <http://www.3dsurveyplus.com>

堂城川/ドジョウガワ a-dojoyougawa@3dsurveyplus.com TEL/FAX:046-837-4462

当社の強みは、計測、設計、点群データ処理、3Dモデル、図面、各種デジタルコンテンツの作成を自社技術ですべて行える点です。特にプラント・原子力関連業務には定評があり、その理由は配管設計業務経験15年以上のベテランが多数在籍し、一連の業務を担当するからです。また同業他社様へのサービスとして、計測データの各種処理もお受けしておりますので、お気軽にご相談下さい。

[B02] 大浦工測株式会社

道路、プラント、土木・建築工事

東京都豊島区南池袋2-19-17 イマダビル 2号館

TEL 03-6907-4381 FAX 03-6907-4380

E-mail: sales@oura.co.jp <http://www.oura.co.jp>

一般測量 開発許可申請・用地測量

工事測量 建築墨出し工事全般(杭芯・鉄骨・基礎精度管理) 監督派遣

応用計測 3Dレーザースキャナー計測、3D写真計測、GPS測量



[B03] 辰星技研株式会社

[事業内容] プラント配管設計、配管解析、SV派遣、3次元計測

〒105-0003 東京都港区西新橋 2-21-2 第一南桜ビル

担当窓口：大阪支店 赤山尚也

TEL 06-6776-5570 FAX 06-6776-5572

E-mail: hakayama@shinseigiken.co.jp HP: <http://www.shinseigiken.co.jp>

配管設計のプロ集団として、プラントにおける配管の基本設計～詳細設計、配管解析、3次元計測、現地SV派遣まで3次元ツールを導入して最新の技術を駆使しトータルプラントエンジニアリングでお応えします。3次元計測では、写真計測やレーザースキャニングを導入し、現場状況を3Dデジタルデータに保存、合成の上3Dモデル・形状データを作成。改造計画、搬出・搬入計画、設備管理ツールなど様々な使用用途にお応えします。



[B04] 株式会社シスプロ

各種建築・プラントの3D モデリング

〒210-0005 川崎市川崎区東田町 8 パレール三井ビルディング 12F



建築・プラント業界における3次元 (3D) モデル化は、

効果的なプレゼンテーションのためのアニメーションや CG 作成から、今日ではオーナーと業者間での共通認識を深め、問題点の早期発見や施工の工期削減や費用削減、建設後の保全・管理に効果を発揮します。

<http://www.syspro-net.co.jp>

[B05] 日開調査設計コンサルタント

地質・文化財・プラントの調査・計測

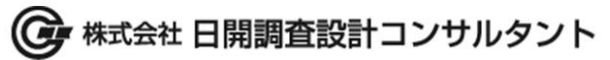
〒611-0021 京都府宇治市宇治式番 27-1 TEL:

0774-22-5560 FAX:0774-22-5561

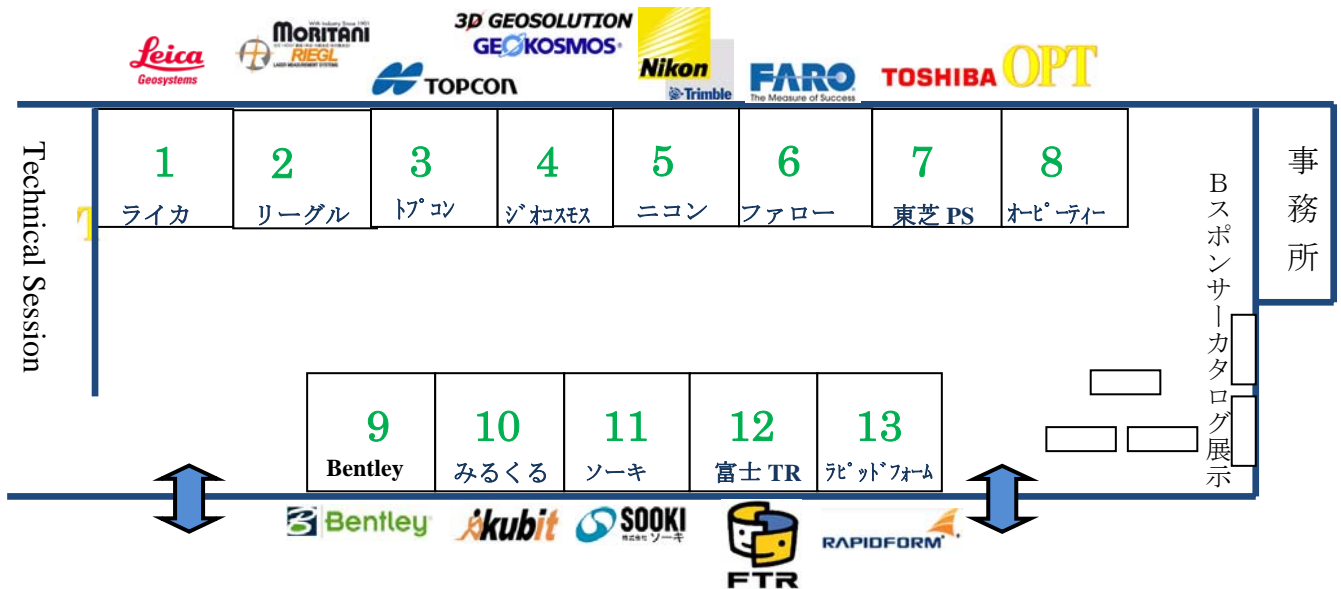
工場や発電プラントなどの破損・劣化状況の確認、歴史的建造物のデジタルアーカイブなどには必要不可欠なコンテンツです。最新の電子光学機器を用いた 3D スキャニング事業を展開しております。

複雑な地形や、起伏の激しい地形を読み取り、コンピュータグラフィックスにて高度なモデリングが可能となりました。設計図の存在しない建物に対する計測には最適です。

<http://www.nikkai.ne.jp/>



SPAR 2010JEX 展示配置 4F



Lobby