

SPONSORS

① Kubit/MIRUKURU

Kubit は AutoCAD 上で稼動する測量ソフトウェアをご紹介します。

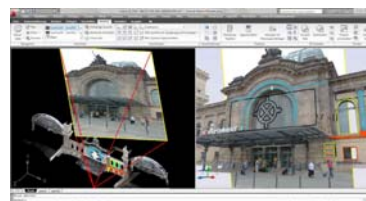
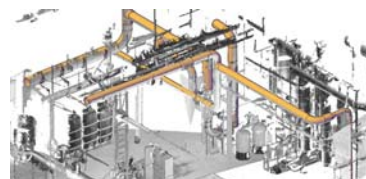
- ・PointCloud:レーザ一点群表示、分析、図面化のためのソフトウェア
- ・PointSense:プラントモデリングのためのソフトウェア
- ・TachyCAD:TS を使い建築物を正確、効率的に計測するためのソフトウェア
- ・PhoToPlan:写真画像の基準点や幾何要素による正規化、標定写真を使った3次元モデリングのためのソフトウェア

Kubit 社のソフトウェアはあらゆるメーカーとのインターフェースを提供し AutoCAD 上での効率良い作業環境をご提供します。



Software for Surveying, Construction and Architecture

株式会社みるくる
TEL.03-4360-5557
担当:稲葉

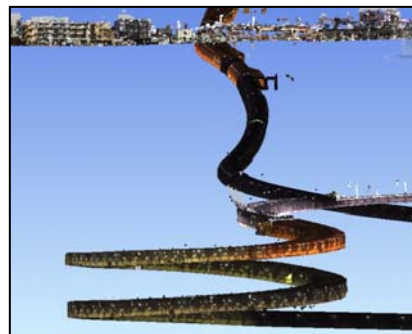


②三菱電機(株)

三菱 MMS (モバイルマッピングサービス) の特長:
高精度な(衛星可視状態において、絶対精度 10cm 以内、
相対精度 1cm 以内) 3次元位置計測が可能です。
高精度な(衛星可視状態において、絶対精度 10cm 以内、
相対精度 1cm 以内) 3次元位置計測が可能です。

実績:

- ・公共測量作業規定の準則 17 条申請が許可され、大阪府豊中市様をはじめとした自治体で道路台帳付図として活用されています。
- ・東日本大震災の被災地で路面・地盤調査を実施し、復興に向けた支援を行っています。



③ 東芝プラントシステム株式会社

TOSHIBA PLANT SYSTEMS & SERVICES

TOSHIBA
Leading Innovation >>>

3Dレーザー計測サービス

当社では、3D レーザースキャナを使用して、現地工事・据付後の設備を短時間で計測し、お客様のご要望に応じたデジタルデータを作成し、効率的な設備改造・改修計画に向けたソリューションをご提供します。

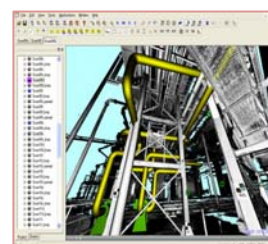
- 3次元データ(点群データ、画像等)を短時間でデータを採取
- 計測手法の組合せにより様々なニーズに対応
- 高品質の合成処理技術(Registration)
- 3D ビューア PanoMap テクノロジー
- ポリゴン等各種デジタルデータの提供
- 点群データを活用した解析技術
- 調査、設計、施工、保守までトータルソリューションの提供

産業システム事業部
窓口:3Dレーザー計測営業担当
電話:044-542-1674

◇テクニカルセッション 5月18日(水)12:00~ 9F 会議室



点群データ

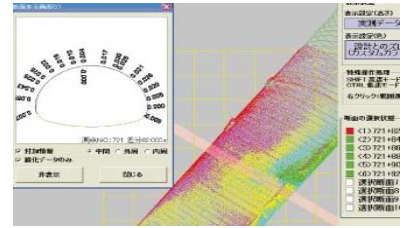


3D ビューア PanoMap

④ (株)ソーキ

レジストリを簡単に

昨年発表しましたターゲットなしスキニングを更に一歩進め、後処理（レジストリ）に要する時間を大幅に短縮したシステムを開発いたしました。土木現場からプラント、建築現場まで対応でき今回の発表は落成後経年変化している道路トンネルの計測に適用したサンプルをご紹介します。本システムはハード+ソフト 共レンタル可能で、トランシットが扱える方なら半日の講習で操作可能です。



(株)ソーキ S R S S 推進部

本社 TEL06-6586-1707 藤井・尾関

東京支店 TEL03-6743-1390 村松・都志・西嶋

⑤ 株式会社 ニコン・トリムブル NIKON-TRIMBLE CO., LTD.

連絡先：特販営業部 TEL 03-5710-2627

■ 国内“初”出展 「Trimble Indoor Mapping Solution」

一 高性能 IMU を搭載し、既知点 1 点のみで屋内の調査計測が可能、屋内の空間位置情報を効率的に取得します。

■ 最先端モバイルマッピングシステム「Trimble MX8」のご紹介

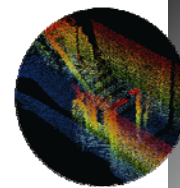
■ 工場/プラントの設備計測に最適な「Trimble CX 3D スキャナー」の展示。



CX / GX 3D スキャナー



Trimble MX8



Indoor Mapping Solution



⑥ (株) ベントレー・システムズ

SPAR では、弊社 3 次元 CAD エンジン「MicroStation」に大量の点群データを高速に表示する「Pointool 社の Point Crowd エンジン」を搭載したバージョンをご紹介します。

今年の展示では、次期バージョンで機能改善を予定しております「点群データの分類」、「点群データへの線分データの投影」、「地形モデル作成と合成」などの機能を紹介します。また、プラント、測量、建設、土木などのアプリケーションを併用することによるメリットをご紹介します。

また、今年の秋頃にリリースを予定しております iPad 版の Bentley Navigator の情報もお届け致します。



連絡先

Tel. 03-5992-7770

bentleyjapan.marketing@bentley.com

⑦ (株)富士テクニカルリサーチ
Fuji Technical Research Inc.



計測データ処理ソフトウェア「Galaxy-Eye」のご紹介
富士テクニカルリサーチはCAEとITを中心にエンジニアリングとソリューション開発を提供しています。今回は、瞬時にCAD化、軽快に可視化するレーザー計測データ処理ソフトウェア「Galaxy-Eye」をご紹介いたします。

【主な機能】

- ◇自動配管 CAD モデリング機能
- ◇動的な干渉チェック機能
- ◇レイアウト検討機能
- ◇自動レジストレーション機能



連絡先 : 技術企画開発室 高橋
Tel.045-650-6650

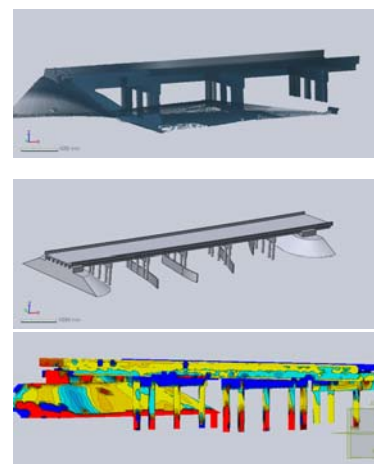


⑧ ラピッドフォーム・ジャパン(株) Rapidform Japan K.K.

ラピッドフォーム・ジャパン(株)は、リバースエンジニアリングの分野で世界トップシェアを誇るソフトウェア「Rapidform」の開発元、韓国 INUS Technology Inc.の日本法人です。取得した点群データのCAD化や、点群とCADとの形状比較など、点群データをより有効に活用するための様々なツールを提供します。



連絡先: 並木 隆生
namiki@rapidform.com
TEL: 03-3539-5521



⑨ (株)シスプロ

3D レーザーデータの活用ツールを出展いたします。
建設現場の生産性を向上する3次元設備 CAD
「DesignDraft (デザインドラフト)」
点群表示も可能なバーチャルリアリティソフト
「Walkinside (ウォークインサイド)」
プレゼンで威力を発揮する立体視モニタ「3DVision」
その他 データ運用をサポートする商品「Vixel」,
「DataClasys」をご紹介致します。

連絡先: ソリューションセールスグループ
小熊・西山 TEL: 044-223-3862



⑩ ファロージャパン (株)

「FARO Laser Scanner Focus^{3D} (ファローレーザースキャナー・フォーカス 3D)」は、5Kg という軽さで持ち運び自由な携帯型レーザースキャナーです。

建設、掘削、犯罪・事故現場、製品形状、工場、プラントなど、どんな場面でも高精度 3D デジタルデータを高速再生。タッチスクリーンを装備し、指一本のワンタッチ操作で測定可能。革新的な操作性、そしてどこにでも持ち運べる手軽さが、測定時間を大幅に削減します。

半径 120m の距離範囲で数百万の 3 次元ポイントを取得し、スピーディ・高精細に 3D カラー再生するポータブル 3 次元測定器の最新活用事例、「FARO Scene(シーン)」スキャン処理ソフトの最新バージョンをご紹介します。



連絡先：営業部
TEL: 0561-63-1411
Email: japan@faro.com

⑪ 極東貿易(株) KYOKUTO BOEKI KAISHA, LTD.

従来製品 Z+F Imager5006h に加え、新製品 Imager5010 が発表・リリースされました。新製品の展示を考えておりましたが、皆様に直接ご覧になって頂くことはまだ出来ませんが、製品の仕様をご覧になって頂きながら丁寧に説明申し上げます。Class1 レーザーを使用したもので、業界で世界的にリードする Z+F 社の一歩進んだスキャナーをご確認ください。

ソフトウェアについても LFM ソフトウェアの展示を行います。Imager でスキャンした 3D 点群データ (大容量データ表示が可能) を表示、ソリッドモデル生成及びデータの汎用 3D CAD への Export 可能です。

是非、足を止めて Z+F プロダクトを見てください。お客様のニーズに合ったものをご提案できると考えております。



和田雄一
Tel : 03-3244-3823
E-mail : wada@kbk.co.jp

⑫ (株)トプコン

TOPCON CORPORATION

高精度な 3D 点群データを取得する為の、地上型レーザースキャナーと、車輦で異動しながら広範囲のデータを簡便に取得可能な移動体計測システムを紹介いたします。移動体計測システムには、点群から 3D データを得るモデルと、画像計測により 3D データを得るモデルの 2 機種をラインナップしています。

株式会社トプコン
ポジショニングビジネスユニット
営業統括部 国内部
Tel:03-3558-2511
E-mail: y.kubota@topcon.co.jp



IP-S2

Mobile Survey System

点群による“走る測量機”複数のセンサーユニットで走るだけで道路周辺の地理空間データを取得

IP-S2 Lite

Mobile Mapping System

画像による“走る測量機”360°カメラ映像撮影、走るだけで画像から地理空間データを取得



GLS-1500

3D レーザースキャナー

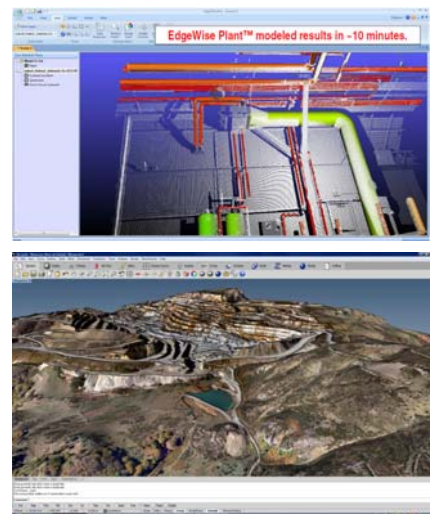
高速スキャン 30,000 点/秒
独自のプリサイズスキャン技術によりノイズの少ないクリアなデータを提供



⑬ 3D GEOSOLUTION

当社は、3次元レーザ計測技術の実務への適用の可能性を広げる為に、Pointools(英国)、RhinoTerrain(仏)、ClearEdge(米国)、等の幅広い世界最先端のソフトウェア・ベンダーの製品を輸入・販売しています。本年1月、国内販売を開始した Pointools Plug-in for SketchUp は、Google SketchUp をベースに、3D CAD の知識がなくても簡単に点群データの3Dモデリング処理を可能にする画期的なツールです。このツールは建物、等の構造物のモデリング処理に最適であり、BIM 分野への3次元レーザ計測技術の活用の可能性を開きます。また、プラント関連の構造物の3Dモデリング用に EdgeWise for Plant、点群データをウェブ上で動作させる Cloud Caster、等の欧米の最新ソフトも出展予定です。

連絡先： 仲泉 勝行
nakaizumi@3d-geosolution.com



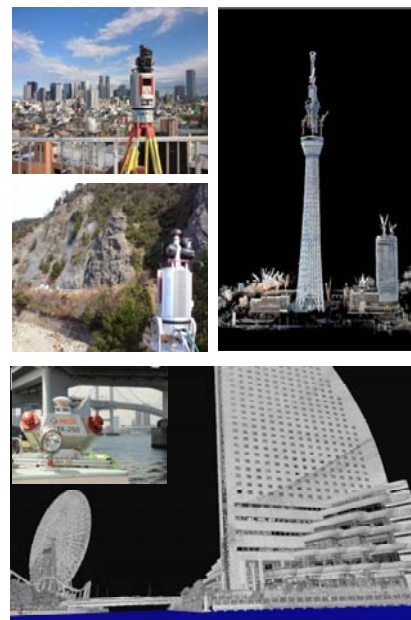
⑭ リーグルジャパン/守谷商会 RIEGL JAPAN LTD.

出展品目: 波形解析タイプ地上型レーザースキャナー《VZ-400》

最先端技術と豊富なノウハウが結集した製品。雨やほこりなど過酷な条件が想定される斜面地形や震災現場での計測は勿論、プラントから文化遺産まで素早く確実な作業が可能であることは実証済。

RIEGLブースでは・・・ 以下メニューでお待ちしています。

- ・VZシリーズ(VZ-400/1000)の製品概要および計測データと処理結果紹介事例:「スカイツリー」「防災斜面」etc
- ・業界注目のモバイルスキャンニングシステム「VMX-250」システムの最新情報と同システム用 360° スキャナー「VQ-250」etc
- ・地上型レーザータ用処理ソフトウェアの紹介「LandTrace 3D/ウチダデータ」「LandForms/ISP」「RevGeo/INUS」など



松田 重雄
TEL 03-3382-7340
matsuda@riegl-japan.co.jp

⑮ライカ ジオシステムズ株式会社

Leica Geosystems K.K.

国内外のさまざまな分野で多くの成果を収めているライカ 3次元レーザースキャナーのうち、C10 および新製品の HDS7000 をご紹介いたします。常に世界の先を見据えているライカの新しいコンセプトを感じてください。

ジオマティックス & コンストラクションズ
営業本部
電話：03-5940-3020
www.leica-geosystems.co.jp



- when it has to be right **Leica**
Geosystems

⑩ (株)データ・デザイン

DataDesign Co.,LTD

データ・デザインでは3Dレーザプロジェクタ、非接触ハンディスキャナー、簡易フォトグラメトリツールなどを出展します。LPT system (3Dレーザプロジェクタ)はCAD/CAEなどの仮想情報を実際の作業ワークに高精度にマッピングします。Artecスキャナー (非接触ハンディ)はビデオカメラと同じような感覚で3次元の物体を撮影し、簡単に3Dデジタルモデルを創り出すことができます。RhinophotoはRhino用の写真測量プラグインで、複数の写真から高精度に3D計測を行うことができます。この機会に次世代の新しい製品をぜひご体験ください。

株式会社データ・デザイン

電話：052-953-1588、044-221-7566

<http://www.datadesign.co.jp/>



B-S PONSORS

[B01] (株)オーピーティー

- 移動体計測システム: Optech LYNX
 - 移動体計測向け、ライン自動抽出用ソフトウェア: VG
 - 4億7千万画素 パノラマカメラ: 応用分野 建造中の船舶計測
 - 3km 測量用 3D レーザースキャナー: 地形・雪氷計測
- 連絡先: TEL 03-3547-5034 info@opt-techno.com

OPT



[B02] 富士フイルム

FUJIFILM 3D計測システム

本システムは3DデジタルカメラFinePix REAL3D W3M(3D計測専用モデル)による3D計測システムです。相関法アルゴリズムを使用し、ステレオ画像から寸法データ及び3D点群データをテキスト付きで取得します。

富士フイルム 電子映像事業部 営業部 担当 巻島
sugio_makishima@fujifilm.co.jp
〒107-0052 東京都港区赤坂9-7-3
TEL 03-6271-2135、FAX 03-6271-2195

FUJIFILM



3Dデジタルカメラ
FinePix REAL 3D W3M

[B03] (株)三英技研

sanei

REDCube / 地物の自動抽出ソフトウェア

- 道路走行測量車(三菱電機製)で取得したデータを用いて自動抽出
- 道路台帳作成
- 舗装設計・施工・検査モデル作成、段彩表示、縦断図・横断図作成

連絡先: 〒730-0014 広島市中区上幟町 3-26 メイプルビル 4F
082-228-2221 <http://www.sanei.co.jp> 担当: 山本 真

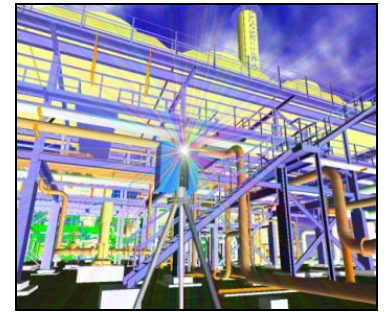


道路の白線・縁石自動抽出

[B04] 辰星技研(株)

3D レーザースキャニング法と写真計測法の2つの手法により、従来の手計測による現場計測を3D デジタルデータとして保存、合成の上、現場アズビルトとして良質で有用な3D 形状、3D モデルをご提供いたします。

本社：〒105-0003 東京都港区西新橋 2-21-2 第一南桜ビル
担当窓口：大阪支店 赤山尚也、小西正浩
TEL：06-6776-5570、FAX：06-6776-5572
E-mail：hakayama@shinseigiken.co.jp、
konishi@shinseigiken.co.jp



Shinsei

[B05] COE ジャパン(株) Center of Excellent Japan

弊社は、プラント計画設計(3D)から解析評価(特に原子力プラント配管、構造物)までの一貫した設計業務経験を生かし、更なる先端技術として、三次元レーザー計測技術を取入れ、設計手法の効率化と品質向上を目指して日々取り組んでおります。

また、この度の東日本大震災に於ける、各市町村の主要建築物、学校等々の耐震評価設計に貢献すべく準備を進めております。

先端技術開発部 山下：yamashita@coej.co.jp
：TEL 029-264-2310

COE-J
Center of Excellent Japan

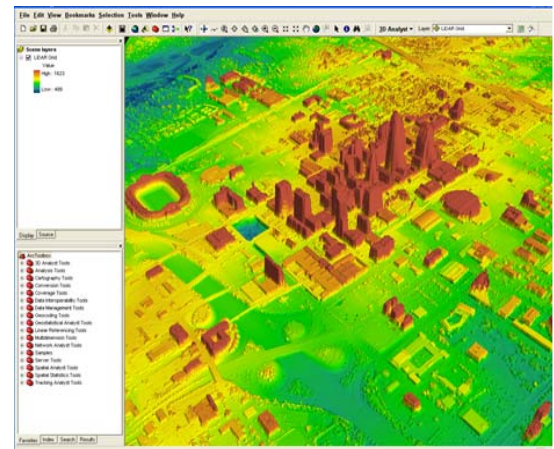
[B06] ESRI ジャパン(株)

ArcGIS

最新の ArcGIS 10 では、3次元データの管理、表示機能が充実しました

SRI ジャパン ソリューション営業グループ
Email：gisinfo@esri.jp
Tel: 03-3222-3941

 **esri Japan**



[B07] (株) 計測リサーチコンサルタント

弊社は、世界遺産原爆ドームのオリジナル記録保存など、次世代に伝えるべき重要建造物に関する業務に数多く携わってきました。近年は、3D レーザによる近代化・産業遺産の保存活用支援や、「レーザを併用した連続撮影システム」を開発し構造物の維持管理調査へ展開しています。3D レーザは、離れた位置から短時間で広範囲の AsBuild な三次元情報を取得できる計測機器です。そのため、橋梁やダムなど大型構造物や近代化遺産の形状記録、変位計測を短時間で行うことができます。世界遺産暫定リストに記載されている軍艦島の調査では3Dレーザや全方位パノラマ撮影システムを用いて、三次元情報記録・画像収集を行いました。是非弊社のブースにお立ち寄りください。

(株) 計測リサーチコンサルタント
取締役 クリエイティブ事業部部长 西村正三

株式会社 計測リサーチコンサルタント
 **KEISOKU
RESEARCH
CONSULTANT CO.**

[B08] みるくる TopoDOT

TopoDOTは、レーザー点群、写真画像及び他の計測データから、三次元計測、モデリング、図面作成を効率良く行うためのソフトウェアです。ご提供するファンクションの機能の高さに加え、安価な導入価格と教育・サポート及びコンサルティングを重視し、実践に即したサービスをご提供する新しいビジネス・モデルとしても今年の米国 SPAR でも大きく注目を浴びました。米国のマーケットでも今最も注目される Certainty3D 社の商品とサービスを、日本では弊社みるくるがご提供します。



[B09] 株式会社開調査設計コンサルタント

当社は、Leica 社製 HDS 測定器とソフト (Cyclone) を使用し、様々なモデリングを実施しております。測定実績：文化財、遺跡、ダム、プラント等々

NiKKai

大阪営業所 大阪市吹田市江坂町 2-6-10 江坂 DA プラザ 401 号

TEL : 06-6155-4746 Eメール : osaka@nikkai.ne.jp

本社 京都府宇治市宇治式番 27-1

TEL : 0774-22-5596

担当者 渡邊、四元 (よつもと)

[B-extral] TriGeo Technologies Pvt. Ltd.

インドを拠点とする道路網、電力・水道などのマッピングなどのソフトウェアおよびサービスを提供する IT 企業です。日本のサービスプロバイダのビジネスパートナーを探しています。



<http://www.trigeo.net/>

連絡先 : Ashok Vemulapalli ashok@trigeo.net